



Renseignement technique AEA1 N° 31639

Titulaire

Corh Srl
Via Vittorio Veneto 63
12030 Caramagna Piemonte (CN)
Italy

Fabricant

-

Groupe

223 - Obturations/passages

Produit

CORH RON CN MANCHETTE COUPE-FEU

Description

Obturation de conduites simples avec manchette RON CN en acier fin et insert intumescent, espace vide rempli de FIREBREAK 22. montage manchette à la paroi: des deux côtés, montage manchette au plafond: dessous.
Système d'obturation pour:
- Câbles
- Tuyaux en plastique (combustible) avec isolation K-FLEX ST / ARMAFLEX
- Tuyaux en plastique (combustible) sans isolation

Utilisation

Paroi: pm/pm avec poids spécifique bas/pl
Plafond: pm/pm avec poids spécifique bas
Utilisation voir pages suivantes

Documentation

BM TRADA, High Wycombe: Rapport d'essai 'Chilt/RF13223 Revision A ' (19.02.2014); UL International (UK) Ltd, Warrington: Rapport de classification '4786100997.2.1' (15.02.2016); UL International (UK) LTD, Guildford: ETA '18/0138' (14.02.2018), Certificat de constance des performances '0843-CPR-0421' (14.02.2018); Hersteller: Déclaration des performances 'CORH RON CN' (Februar 2018)

Conditions d'essai

EAD 350454-00-1104; EN 1363-1; EN 1366-3

Appréciation

Classe de résistance au feu v. annexe

Durée de validité

31.12.2026

Date d'édition

07.05.2021

Remplace l'attestation du -

Association des établissements cantonaux d'assurance incendie

Marcel Donzé

Gérald Rappo



Domaine d'application

Le domaine d'application des obturations coupe-feu comprend le domaine d'application directe et l'extension du domaine d'application ainsi que les règles selon EAD 350454-00-1104 (2017) et ETAG 026-2 (2011). Les règles d'évaluation du domaine d'application directe sont énumérées dans la norme EN 1366-3:2009, chapitre 13 et dans les annexes A à F. La norme EN 15882-3:2009 définit les règles relatives aux modifications admissibles du produit testé, qui constituent la base pour l'extension du domaine d'application. Des règles supplémentaires sont définies au chiffre 2.2.2 de l'EAD 350454-00-1104 (2017) et au chiffre 2.4.2 de l'ETAG 026-2 (2011).

Les principales extensions autorisées pour l'application sont énumérées ci-dessous. La liste n'est pas exhaustive. D'autres modifications conformément aux rapports EXAP et de classification, à l'évaluation technique européenne (ETA) ou à la norme EN 15882-3:2009 sont autorisées. En cas d'ambiguïté dans l'interprétation du texte ou des schémas, c'est le rapport EXAP ou de l'évaluation technique européenne (ETA) qui fait foi.

CONSTRUCTION SUPPORT ET ORIENTATION

Constructions support normalisées

Les constructions support normalisées suivantes sont attestées :

	Abréviation	Description
	pm	Paroi et plafond massifs en maçonnerie ou en béton homogène, avec poids spécifique haut. Paroi: Emin=100mm Plafond: Emin=150mm
	pm avec poids spécifique bas	Paroi et plafond massifs en béton cellulaire avec un poids spécifique bas. Paroi: Emin=100mm Plafond: Emin=150mm
	pl	Paroi légère à montants avec un revêtement. Paroi: Emin=100mm <ul style="list-style-type: none">Un chevêtre est considéré comme faisant partie du calfeutrement. Les essais sans chevêtre couvrent les applications avec chevêtre, mais pas l'inverse.La construction en paroi flexible normalisée ne couvre pas les constructions en panneau sandwich et les parois flexibles dans lesquelles le revêtement ne recouvre pas les montants des deux côtés.
	pl pm / pm avec poids spécifique bas et pl	Si un élément de construction est testé dans une paroi légère normalisée selon SN EN 1363-1, il peut être utilisé de la même manière dans une paroi composée de montants en bois ou en acier avec panneaux de revêtement ou dans des sections massives en matériau bois. La paroi doit être exécutée selon le document fixant l'état de la technique reconnu par l'AEAI et peut se composer de matériaux de construction combustibles et/ou de la catégorie RF1 (décision de la CTC n° 1.14A). Le chevêtre doit être revêtu selon l'état technique. Paroi: Emin=100mm Si une obturation est testée dans une paroi légère normalisée et dans un plafond massif normalisé avec un poids spécifique élevé ou bas (pm/pm avec poids spécifique bas) selon SN EN 1363-1, le composant peut être monté de la même manière dans un plafond avec des montants en bois ou en acier avec panneaux de revêtement ou dans des sections massives en matériau bois. Le plafond doit être exécuté selon le document fixant l'état de la technique reconnu par l'AEAI et peut se composer de matériaux de construction combustibles et/ou de la catégorie RF1. (décision de la CTC, n° 1.14B) Le chevêtre doit être revêtu selon l'état technique. Plafond: Emin=150mm



Orientation

Les résultats d'essai s'appliquent exclusivement à l'orientation à laquelle les calfeutrements ont été soumis à essai, c'est-à-dire dans une paroi ou un plancher.

OBTURATION DE CONDUITES SIMPLES

Taille du calfeutrement et distances

- La distance entre un traversant unique et le chant de la trémie doit demeurer dans l'intervalle soumis à essai.
- La distance entre la surface des éléments séparatifs et le supportage de traversant le plus proche doit être égale à celle de l'essai, ou inférieure.

Câbles

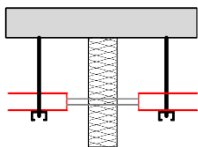
Généralités :

Les essais de calfeutrements rectangulaires couvrent les calfeutrements circulaires de même superficie, mais pas l'inverse.

Les câbles suivants sont démontrés :

Type de câble /Type de traversant	Orientation : (pm/pm avec poids spécifique bas/pl)		
	F	Ømax [mm]	
Faisceau de câbles, câbles de télécommunication (câbles de type F)	EI 90	100	Les résultats d'un faisceau lié de câbles de type F sont valables pour les faisceaux liés de diamètre inférieur ou égal au faisceau soumis à essai constitué de câbles d'un diamètre ne dépassant pas 21mm.

Support de câbles:



Le calfeutrement est démontré sans support de câbles traversant.



Tuyaux en plastique

Configuration des extrémités de tuyau:

Les méthodes d'essai avec les configurations d'extrémité de tuyau U/U, C/U et U/C sont acceptées (décision de la CTC, n° 1.17).

Orientation du tuyau:

Si un tuyau a été soumis à essai perpendiculairement et obliquement par rapport à la construction support, le résultat est valable pour tous les angles compris entre l'angle droit et l'angle de l'essai.

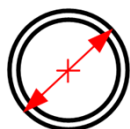
Les angles suivants sont démontrés : 90°

Séparations:

Si des tuyaux individuels traversent directement la construction structurelle associée (parois en maçonnerie, parois flexibles, planchers en béton, etc.), l'espace annulaire entre le tuyau et la construction support doit rester dans l'intervalle soumis à essai.

Tuyaux en plastique sans isolation

Dimensions :



Il s'agit des dimensions minimales et maximales autorisées. Les informations détaillées concernant le domaine d'application des tuyaux en plastique se trouvent dans les attestations d'essai.

Orientation : paroi (pm/pm avec poids spécifique bas/pl)				
F	Tuyaux en plastique			Remarque
	Type de matériau de tuyau	Ø Emin [mm]	Ø Emax [mm]	
EI 90	PVC-U	40	160	RON CN 30
EI 90	PE	40	160	RON CN 30
EI 60	PE	125	160	RON CN 30
EI 90	PVC-U	32	200	RON CN 40
EI 90	PE, ABS, SAN+PVC	32	160	RON CN 40
EI 90	PB	32	40	RON CN 40
EI 60	PB	50	70	RON CN 40
EI 30	PB	90	110	RON CN 40
EI 90	PP	32	40	RON CN 40
EI 30	PP	50	110	RON CN 40
EI 90	MLCP	16	32	RON CN 40
EI 30	MLCP	40	40	RON CN 40
EI 90	PVC-U	200	250	RON CN 50

Orientation : paroi (pm/pm avec poids spécifique bas/pl)				
F	Tuyaux en plastique			Remarque
	Type de matériau de tuyau	Ø Emin [mm]	Ø Emax [mm]	
EI 90	PVC-U	110	160	RON CN 30
EI 90	PE	125	160	RON CN 30
EI 90	BevEx Drinks Python	80	80	RON CN 30
EI 90	PVC-U	200	315	RON CN 50



Renseignement technique AEAI n° 31639

Requérant : Corh Srl

Durée de validité : 31.12.2026

Date d'édition : 07.05.2021

Orientation: plafond (pm/pm avec poids spécifique bas)				
F	Tuyaux en plastique			Remarque
	Rohrwerkstofftyp	Ø Emin [mm]	Ø Emax [mm]	
EI 90	PVC-U	40	160	RON CN 30
EI 90	PE, ABS, SAN+PVC	40	160	RON CN 30
EI 90	BevEx Drinks Python	80	80	RON CN 30
EI 90	PVC-U	32	200	RON CN 40
EI 60	PE	32	160	RON CN 40
EI 90	MCLP	16	16	RON CN 40
EI 60	MCLP	40	40	RON CN 40
EI 90	PVC-U	200	250	RON CN 50
EI 60	PVC-U	200	315	RON CN 50

Application de l'isolation (AdI)

Les essais sur des tuyaux non isolés ne couvrent pas les tuyaux isolés.

Configurations et applications spéciales :

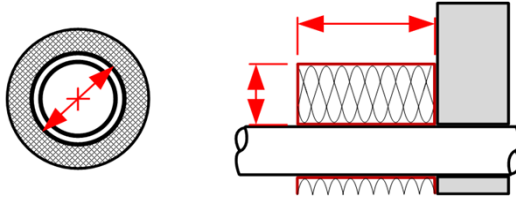
Les configurations et applications spéciales suivantes sont démontrées :

- Montées en surface et/ou colliers de tuyauterie encastrés/moulés
- Les informations détaillées se trouvent dans l'ETA.



Tuyaux en plastique avec isolation

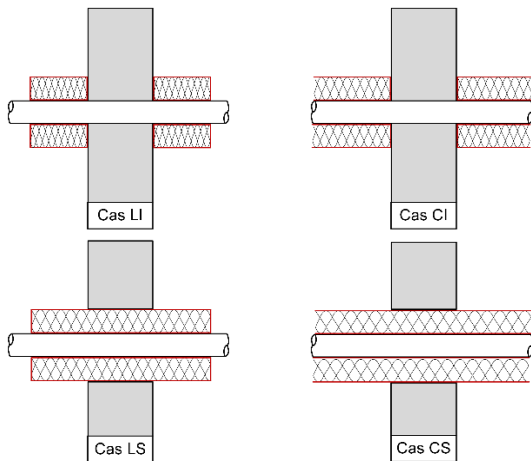
Dimensions :



Il s'agit des dimensions minimales et maximales autorisées. Les informations détaillées concernant le domaine d'application des tuyaux en plastique et des isolations de tuyauteries se trouvent dans les attestations d'essai.

Orientation : paroi (pm/pm avec poids spécifique bas/pl)								
F	Tuyaux en plastique			Isolation				Remarque
	Type de matériau de tuyau	Ø Emin [mm]	Ø Emax [mm]	Emin [mm]	Emax [mm]	Lmin [mm]	Adl	
Isolation: Armaflex/K-Flex ST								
EI 90	PVC-U	55	55	19	19	-	CS	RON CN 40

Application de l'isolation (Adl)



- LI = local & interrompu (local & interrupted)
- CI = continu & interrompu (continued & interrupted)
- LS = local & traversant (local & sustained)
- CS = continu & traversant (continued & sustained)

Les essais avec une isolation traversante (cas LS oder CS) couvrent l'isolation interrompue (cas LI oder CI) mais pas l'inverse.

Les essais avec une isolation traversante (cas LS oder CS) ne couvrent pas l'isolation interrompue (cas LI oder CI) lorsque le dispositif d'obturation de tuyau est en contact direct avec le tuyau.

Légende:

F:	Résistance en feu
Adl:	Application de l'isolation
PS:	Poids spécifique
Emax / Emin	Épaisseur maximale / minimale
Lmax / Lmin	Longueur maximale / minimale
Bmax / Bmin	Largeur maximale / minimale
Ømax / Ømin	Diamètre maximale / minimale
Ø Emax / Ø Emin	Diamètre extérieur du tuyau maximale / minimale