

CORH

CORH VTM

VERNICE INTUMESCENTE PER TUBI METALLICI NON COIBENTATI O PER TUBI IN MATERIALE COMBUSTIBILE DI PICCOLO DIAMETRO



Resistenza al fuoco
fino a EI 120



Dettagli tecnici

Codice	Tipo	Quantità
214001	Cartuccia	310 ml
214003	Secchio	3 kg
214010	Secchio	10 kg

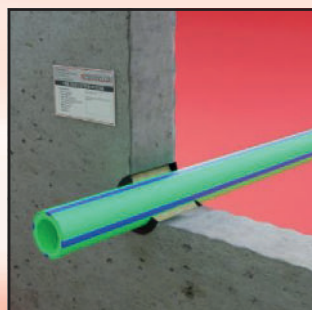
CE
17
1488

E
ETA
European Technical Approval
ETA 17/1062

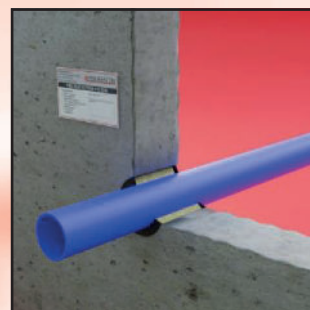
Esempi di applicazione



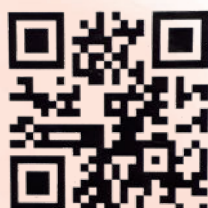
Tubi in acciaio, rame e ghisa senza isolamento.



Tubi combustibili di piccolo diametro.



Tubi combustibili multistrato o rinforzati di piccolo diametro.



www.corh.it

CORH VTM

Descrizione

La vernice intumescente **CORH VTM**, a base di resina sintetica, è stata progettata per la protezione antincendio.

In presenza di elevate temperature la vernice crea uno strato di isolamento termico che protegge il tubo.

CORH VTM è idonea per tubi in acciaio, ghisa o rame, senza isolamento, attraversamenti di partizioni, tetti o pareti ignifughi e per la sigillatura di tubi combustibili fino a 40 mm di diametro.

Per applicazioni su pareti e pavimenti:

- Calcestruzzo e cemento armato
- Mattoni di ceramica
- Blocchi cellulari e silicati
- Cartongesso



Vantaggi e caratteristiche:

- A base di resina sintetica con dispersione acquosa
- Facile applicazione con pennello o spatola
- Non bisogna diluire il composto con acqua
- Fornisce un rivestimento di protezione antincendio intumescente durevole
- Disponibile in secchio o cartuccia

Resistenza al fuoco	Fino a EI 120
Reazione al fuoco	Bfl-s1; B-s2,d0
Colore	Grigio
Peso specifico	1,42 ± 5% g/cm ³
Categoria di utilizzo	Z1, Z2
Contenuto di sostanze non volatili (%)	73,9 ± 5%
Temperatura di immagazzinamento	Da +5°C fino a +30°C
Da consumarsi entro	10 mesi
Consumo (kg/m ²) per ottenere un film asciutto di spessore 1 mm	1,89 kg/m ²

Istruzioni di montaggio per tubi metallici senza isolamento su parete o pavimento



1. Riempire ermeticamente lo spazio tra il tubo e la parete divisoria. Utilizzare lana minerale con una densità di min. 60 kg/m³ o malta cementizia.



2. Utilizzando un pennello, applicare **CORH VTM** sulla partizione in modo da creare un anello con una larghezza di almeno 50 mm e uno spessore di almeno 0,6 mm.



3. Applicare la pasta **CORH VTM** sul tubo per una lunghezza dalla partizione di almeno 500 mm e uno spessore di almeno 1,2 mm.



4. Certifica l'installazione con la targhetta CORH, inserire la data e il nome.

Istruzioni di montaggio per tubi combustibili con diametro fino a 40 mm su pareti e pavimenti (protezione su entrambi i lati dell'attraversamento).



1. Riempire lo spazio tra il tubo e la parete divisoria con lana minerale con una densità minima di 50 kg/m³ lasciando uno spazio di 5 mm dalla parte anteriore.



2. Applicare la vernice **CORH VTM** sulla lana con una spatola, in modo da creare un anello intorno al tubo con uno spessore di min. 4 mm, larghezza min. 15 mm.



3. Certifica l'installazione con la targhetta CORH, inserire la data e il nome.



4. La stessa soluzione può essere utilizzata per vari tipi di tubi combustibili, carichi vetro o altro, e multistrato.



CORH srl - Via Vittorio Veneto, 63 - 12030 Caramagna P.te (CN)
Tel. 0172.829703 - 0172.829900 - Fax 0172.89070 - Email: info@corh.it

www.corh.it